

ECGroup | Pendón Led

Tipos de Pixels de Pendón Led

Información general:

- **Opciones de píxeles:** 2,5mm, 2mm, 1,8mm, 1,5mm, 1,25mm
- **Tamaño de pantalla (W*H):** 640mm x 1920mm
- **Tamaño del pendón:** 640mm x 480mm
- **Cantidad del gabinete:** 4 piezas
- **Material del mueble:** Aluminio de fundición
- **Acceso al servicio:** Servicio frontal

Características Principales:

- Diseño plegable. Cada cartel LED puede plegarse verticalmente hasta 640 mm x 960 mm.
- Transporte conveniente. Después de doblarse, ahorra espacio para el empaquetado y transporte. El embalaje en flight case protege eficazmente el cartel LED y garantiza la seguridad durante el traslado.
- Fácil y rápido de montar. Solo tienes que sacarlo del flight case y desplegarlo; luego, el póster LED estará listo para usar (plug and play). Es cómodo y ahorra tiempo.
- Empalme sin costuras. Cada unidad de póster LED puede utilizarse por separado y, al mismo tiempo, varias unidades pueden ensamblarse sin problemas para formar una pantalla más grande cuando sea necesario.
- Color verdadero y natural, con un efecto de exhibición perfecto.
- Excelente planitud de pantalla.
- Diseño delgado. El grosor del gabinete es de solo 60 mm.
- Rendimiento estable y fiable.
- Bajo consumo energético, respetuoso con el medio ambiente.

Fotos del producto:







Especificaciones P2.5:

Parámetro de pantalla	Valor
Pitch de píxeles	2,5 mm
Tamaño de pantalla (W*H)	640mm * 1920mm
Resolución de pantalla	256*768 píxeles
Área de visualización	1,2288 m ²
Alimentación de entrada de pantalla	Max 800W, media 320W
Peso de la pantalla	50,5kg
Parámetro del gabinete	Valor
Tamaño del armario	640mm*480mm
Cantidad del gabinete	4 piezas
Alimentación de entrada de gabinete	Máximo 200W, media 80W
Peso del armario	7,5 kg
Densidad de píxeles	160.000 píxeles/m ²
Brillo	800 lits
Tasa de refresco de la pantalla	3840 Hertz
Temperatura de color	6500 °K
Ángulo de visión	140° horizontal, 140° vertical
Material de gabinete	Aluminio fundido a presión
Acceso al servicio	Servicio frontal completo
Protección contra la entrada (delantera/trasera)	IP23/IP43
Rango de temperatura de funcionamiento	-30 a +60 °C
Funcionamiento por humedad	10% ~ 90% HR
Tipo de píxel y configuración	SMD 3en1
Distancia mínima recomendada para ver	1,9 m
Mejor distancia de visualización recomendada	2,5~60 m
Colores	281 billones
Escala de grises (lineal)	65536 niveles por color
Control del brillo	256 Niveles
Relación de contraste	5000:1
Profundidad de procesamiento	16 bits
Tasa de fotogramas de vídeo	60 Hertz
Tensión de entrada (nominal)	110 o 220 VAC
Frecuencia de potencia de entrada	50 a 60 Hertz
Vida útil (50% de brillo)	≥100000 horas
Longitud de onda roja (dominante)	620~625 nm
Longitud de onda verde (dominante)	525~530 nm
Longitud de onda azul (dominante)	470~475 nm
Formato de datos multimedia	DVI, MPG, AVI, WMV, RM, etc.
Interconexión de datos	WIFI/HDMI/USB

Especificaciones P2:

Parámetro de pantalla	Valor
Pitch de píxeles	2 mm
Tamaño de pantalla (W*H)	640mm * 1920mm
Resolución de pantalla	320*960 píxeles
Área de visualización	1,2288 m ²
Alimentación de entrada de pantalla	Max 800W, media 320W
Peso de la pantalla	50,5kg
Parámetro del gabinete	Valor
Tamaño del armario	640mm*480mm
Cantidad del gabinete	4 piezas
Alimentación de entrada de gabinete	Máximo 200W, media 80W
Peso del armario	7,5 kg
Densidad de píxeles	250.000 píxeles/m ²
Brillo	800 lits
Tasa de refresco de la pantalla	3840 Hertz
Temperatura de color	6500 °K
Ángulo de visión	140° horizontal, 140° vertical
Material de gabinete	Aluminio fundido a presión
Acceso al servicio	Servicio frontal completo
Protección contra la entrada (delantera/trasera)	IP23/IP43
Rango de temperatura de funcionamiento	-30 a +60 °C
Funcionamiento por humedad	10% ~ 90% HR
Tipo de píxel y configuración	SMD 3en1
Distancia mínima recomendada para ver	1,5 m
Mejor distancia de visualización recomendada	2~60 m
Colores	281 billones
Escala de grises (lineal)	65536 niveles por color
Control del brillo	256 Niveles
Relación de contraste	5000:1
Profundidad de procesamiento	16 bits
Tasa de fotogramas de vídeo	60 Hertz
Tensión de entrada (nominal)	110 o 220 VAC
Frecuencia de potencia de entrada	50 a 60 Hertz
Vida útil (50% de brillo)	≥100000 horas
Longitud de onda roja (dominante)	620~625 nm
Longitud de onda verde (dominante)	525~530 nm
Longitud de onda azul (dominante)	470~475 nm
Formato de datos multimedia	DVI, MPG, AVI, WMV, RM, etc.
Interconexión de datos	WIFI/HDMI/USB

Especificaciones P1.8:

Parámetro de pantalla	Valor
Pitch de píxeles	1,86 mm
Tamaño de pantalla (W*H)	640mm * 1920mm
Resolución de pantalla	344*1032 píxeles
Área de visualización	1,2288 m ²
Alimentación de entrada de pantalla	Max 800W, media 320W
Peso de la pantalla	50,5kg
Parámetro del gabinete	Valor
Tamaño del armario	640mm*480mm
Cantidad del gabinete	4 piezas
Alimentación de entrada de gabinete	Máximo 200W, media 80W
Peso del armario	7,5 kg
Densidad de píxeles	250.000 píxeles/m ²
Brillo	600 nits
Tasa de refresco de la pantalla	3840 Hertz
Temperatura de color	6500 °K
Ángulo de visión	140° horizontal, 140° vertical
Material de gabinete	Aluminio fundido a presión
Acceso al servicio	Servicio frontal completo
Protección contra la entrada (delantera/trasera)	IP23/IP43
Rango de temperatura de funcionamiento	-30 a +60 °C
Funcionamiento por humedad	10% ~ 90% HR
Tipo de píxel y configuración	SMD 3en1
Distancia mínima recomendada para ver	1,4 m
Mejor distancia de visualización recomendada	1,86~60 m
Colores	281 billones
Escala de grises (lineal)	65536 niveles por color
Control del brillo	256 Niveles
Relación de contraste	5000:1
Profundidad de procesamiento	16 bits
Tasa de fotogramas de vídeo	60 Hertz
Tensión de entrada (nominal)	110 o 220 VAC
Frecuencia de potencia de entrada	50 a 60 Hertz
Vida útil (50% de brillo)	≥100000 horas
Longitud de onda roja (dominante)	620~625 nm
Longitud de onda verde (dominante)	525~530 nm
Longitud de onda azul (dominante)	470~475 nm
Formato de datos multimedia	DVI, MPG, AVI, WMV, RM, etc.
Interconexión de datos	WIFI/HDMI/USB

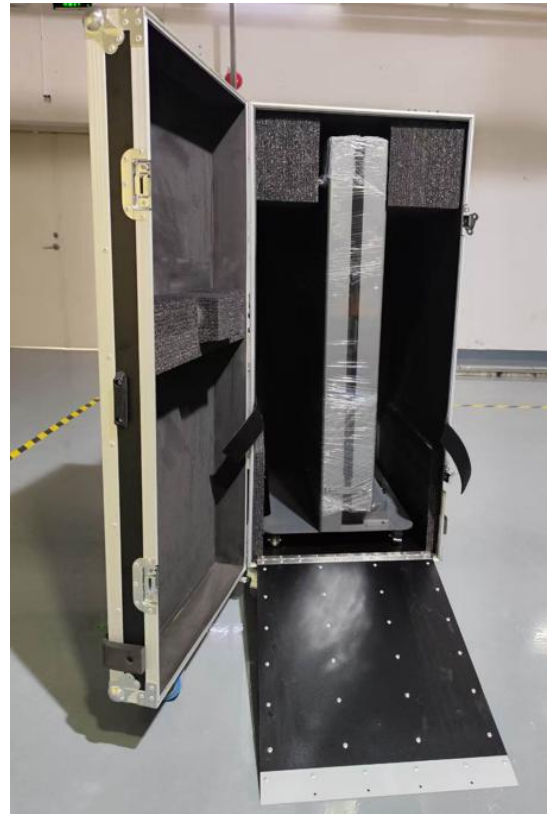
Especificaciones P1.5:

Parámetro de pantalla	Valor
Pitch de píxeles	1,536 mm
Tamaño de pantalla (W*H)	640mm * 1920mm
Resolución de pantalla	416*1248 píxeles
Área de visualización	1,2288 m ²
Alimentación de entrada de pantalla	Max 800W, media 320W
Peso de la pantalla	50,5kg
Parámetro del gabinete	Valor
Tamaño del armario	640mm*480mm
Cantidad del gabinete	4 piezas
Alimentación de entrada de gabinete	Máximo 200W, media 80W
Peso del armario	7,5 kg
Densidad de píxeles	250.000 píxeles/m ²
Brillo	600 nits
Tasa de refresco de la pantalla	3840 Hertz
Temperatura de color	6500 °K
Ángulo de visión	140° horizontal, 140° vertical
Material de gabinete	Aluminio fundido a presión
Acceso al servicio	Servicio frontal completo
Protección contra la entrada (delantera/trasera)	IP23/IP43
Rango de temperatura de funcionamiento	-30 a +60 °C
Funcionamiento por humedad	10% ~ 90% HR
Tipo de píxel y configuración	SMD 3en1
Distancia mínima recomendada para ver	1,2 m
Mejor distancia de visualización recomendada	1,6~60 m
Colores	281 billones
Escala de grises (lineal)	65536 niveles por color
Control del brillo	256 Niveles
Relación de contraste	5000:1
Profundidad de procesamiento	16 bits
Tasa de fotogramas de vídeo	60 Hertz
Tensión de entrada (nominal)	110 o 220 VAC
Frecuencia de potencia de entrada	50 a 60 Hertz
Vida útil (50% de brillo)	≥100000 horas
Longitud de onda roja (dominante)	620~625 nm
Longitud de onda verde (dominante)	525~530 nm
Longitud de onda azul (dominante)	470~475 nm
Formato de datos multimedia	DVI, MPG, AVI, WMV, RM, etc.
Interconexión de datos	WIFI/HDMI/USB

Especificaciones P1.25:

Parámetro de pantalla	Valor
Pitch de píxeles	1,25 mm
Tamaño de pantalla (W*H)	640mm * 1920mm
Resolución de pantalla	512*1536 píxeles
Área de visualización	1,2288 m ²
Alimentación de entrada de pantalla	Max 800W, media 320W
Peso de la pantalla	50,5kg
Parámetro del gabinete	Valor
Tamaño del armario	640mm*480mm
Cantidad del gabinete	4 piezas
Alimentación de entrada de gabinete	Máximo 200W, media 80W
Peso del armario	7,5 kg
Densidad de píxeles	250.000 píxeles/m ²
Brillo	600 nits
Tasa de refresco de la pantalla	3840 Hertz
Temperatura de color	6500 °K
Ángulo de visión	140° horizontal, 140° vertical
Material de gabinete	Aluminio fundido a presión
Acceso al servicio	Servicio frontal completo
Protección contra la entrada (delantera/trasera)	IP23/IP43
Rango de temperatura de funcionamiento	-30 a +60 °C
Funcionamiento por humedad	10% ~ 90% HR
Tipo de píxel y configuración	SMD 3en1
Distancia mínima recomendada para ver	1 m
Mejor distancia de visualización recomendada	1,25~60 m
Colores	281 billones
Escala de grises (lineal)	65536 niveles por color
Control del brillo	256 Niveles
Relación de contraste	5000:1
Profundidad de procesamiento	16 bits
Tasa de fotogramas de vídeo	60 Hertz
Tensión de entrada (nominal)	110 o 220 VAC
Frecuencia de potencia de entrada	50 a 60 Hertz
Vida útil (50% de brillo)	≥100000 horas
Longitud de onda roja (dominante)	620~625 nm
Longitud de onda verde (dominante)	525~530 nm
Longitud de onda azul (dominante)	470~475 nm
Formato de datos multimedia	DVI, MPG, AVI, WMV, RM, etc.
Interconexión de datos	WIFI/HDMI/USB

Un póster LED empaquetado en una sola funda de vuelo



Caja de vuelo para un póster: 808*553*1264mm

Dos carteles LED empaquetados en una sola funda de vuelo



Caja de vuelo para dos pósters: 808* 1090*1264mm